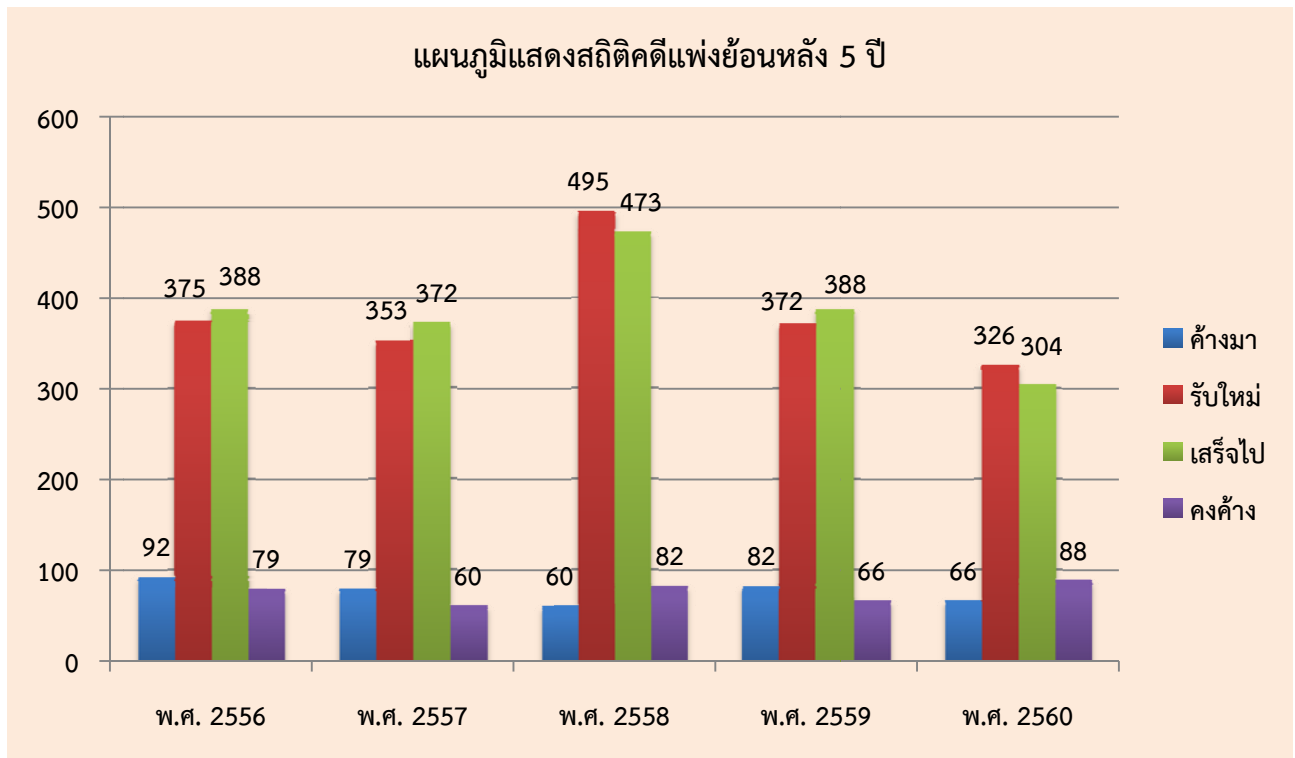


สถิติคดีของศาลแขวงสุพรรณบุรี ย้อนหลัง 5 ปี (พ.ศ. 2556 – 2560)

สถิติคดีแพ่งย้อนหลัง 5 ปี

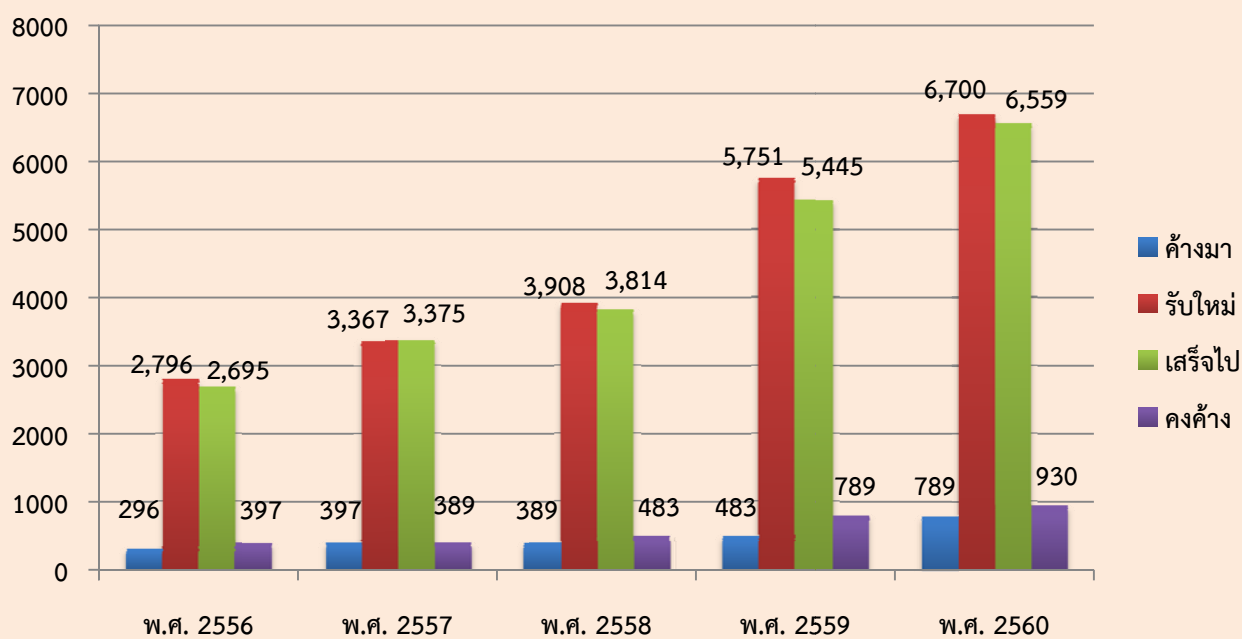
ปี พ.ศ.	ค้างมา	รับใหม่	เสร็จไป	คงค้าง	เสร็จไป ร้อยละ (%)
2556	92	375	388	79	83.08
2557	79	353	372	60	86.11
2558	60	495	473	82	85.23
2559	82	372	388	66	85.46
2560	66	326	304	88	77.55



สถิติคดีผู้บริโภคย้อนหลัง 5 ปี

ปี พ.ศ.	ค้างมา	รับใหม่	เสร็จไป	คงค้าง	เสร็จไป ร้อยละ (%)
2556	296	2,796	2,695	397	87.16
2557	397	3,367	3,375	389	89.67
2558	389	3,908	3,814	483	88.76
2559	483	5,751	5,445	789	87.34
2560	789	6,700	6,559	930	87.58

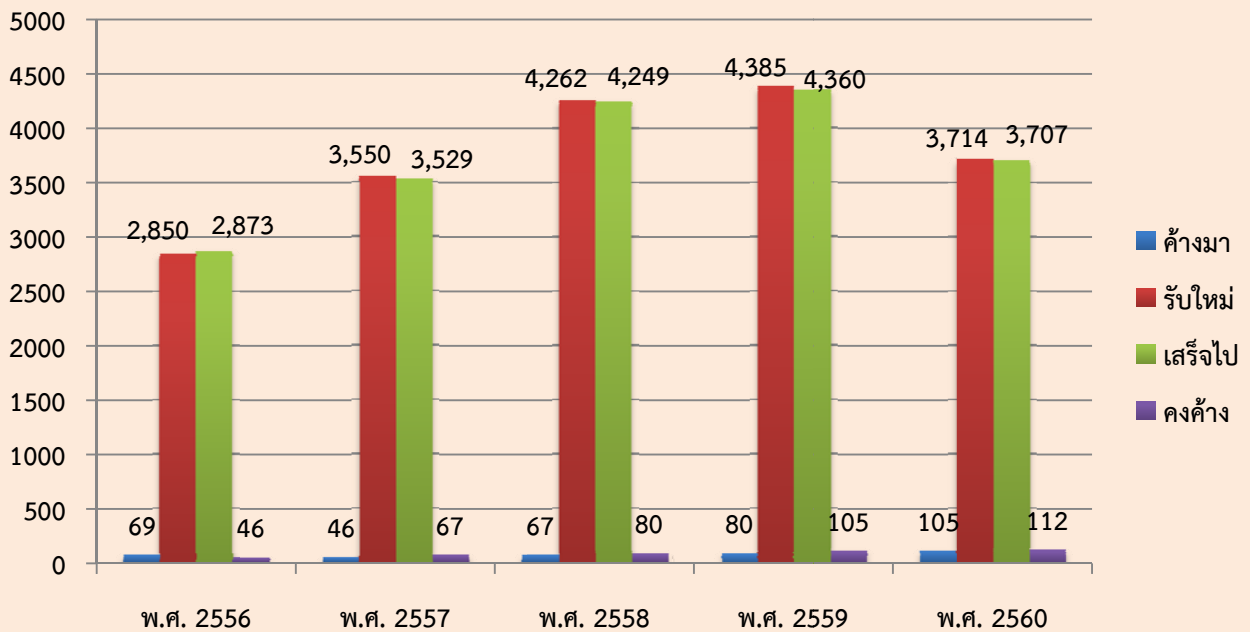
แผนภูมิแสดงสถิติคดีผู้บริโภคย้อนหลัง 5 ปี



สถิติคดีอาญาย้อนหลัง 5 ปี

ปี พ.ศ.	ค้างมา	รับใหม่	เสร็จไป	คงค้าง	เสร็จไป ร้อยละ (%)
2556	69	2,850	2,873	46	98.42
2557	46	3,550	3,529	67	98.14
2558	67	4,262	4,249	80	98.15
2559	80	4,385	4,360	105	97.65
2560	105	3,714	3,707	112	97.07

แผนภูมิแสดงสถิติคดีอาญาย้อนหลัง 5 ปี



สถิติคดีรวมทั้งหมดย้อนหลัง 5 ปี

ปี พ.ศ.	ค้างมา	รับใหม่	เสร็จไป	คงค้าง	เสร็จไป ร้อยละ (%)
2556	457	6,021	5,956	522	91.94
2557	522	7,270	7,276	516	93.38
2558	516	8,665	8,536	645	92.97
2559	645	10,508	10,193	960	91.39
2560	960	10,740	10,570	1,130	90.34

