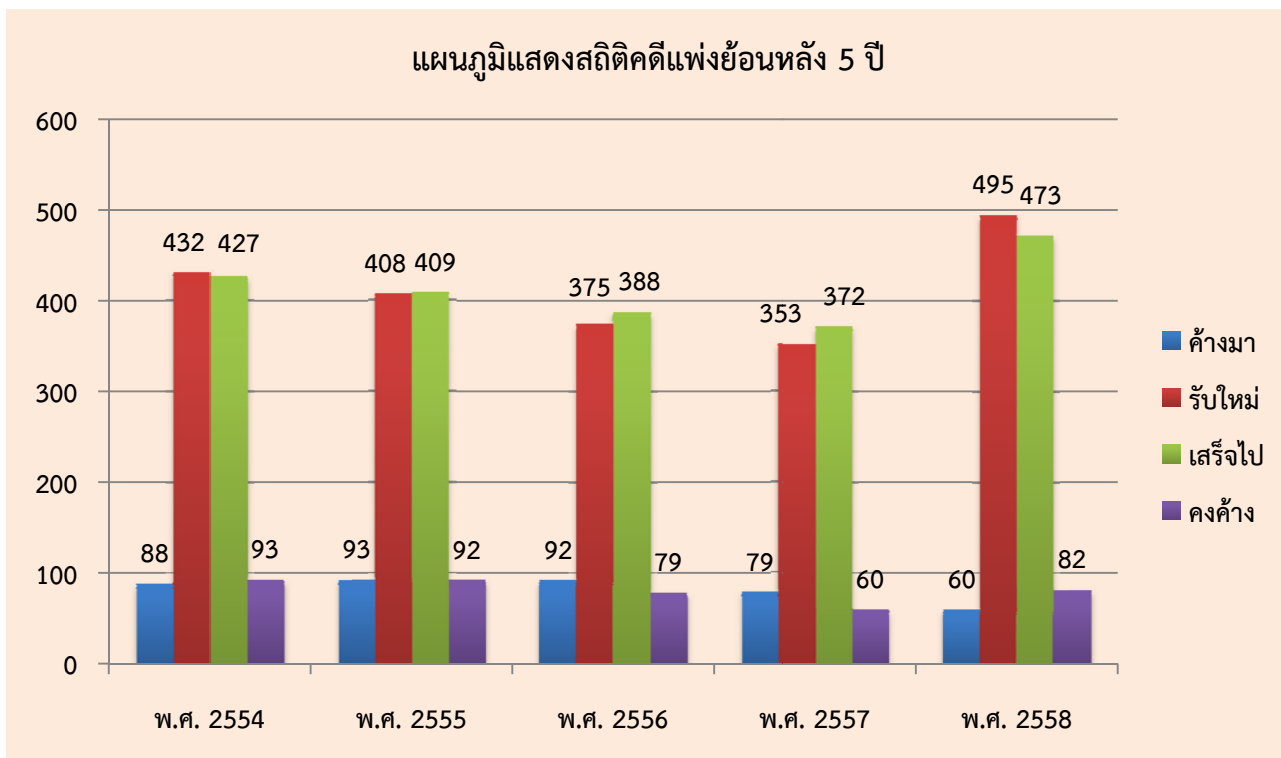


สถิติคดีแพ่งย้อนหลัง 5 ปี

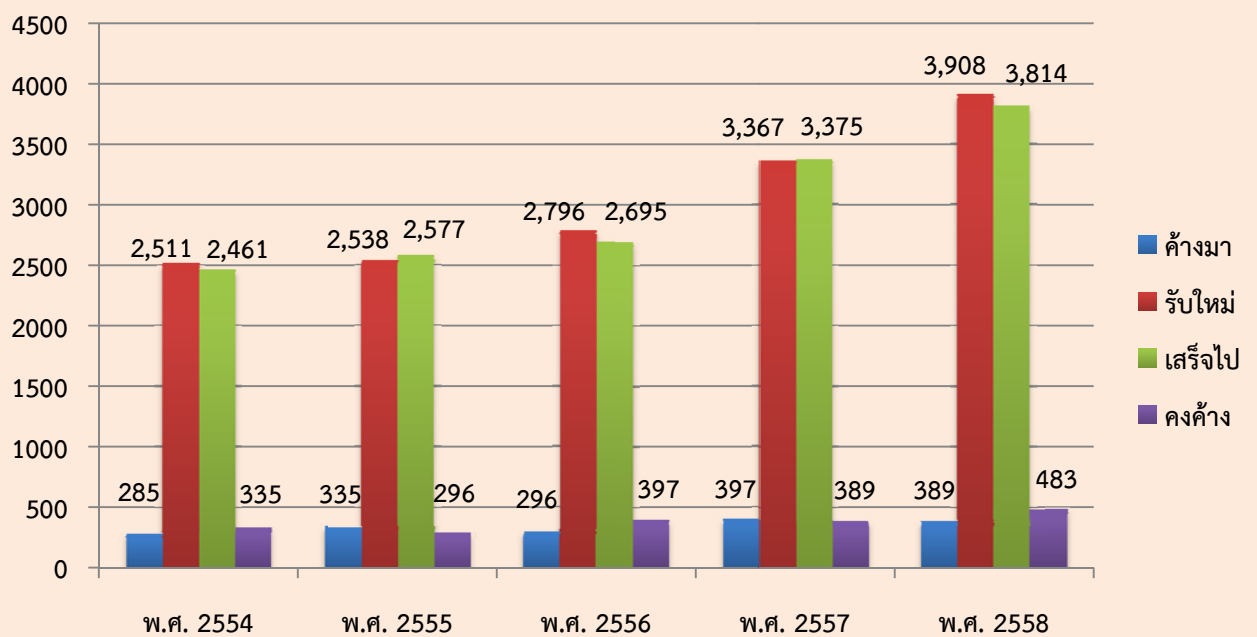
| ปี พ.ศ. | ค้างมา | รับใหม่ | เสร็จไป | คงค้าง | เสร็จไป ร้อยละ (%) |
|---------|--------|---------|---------|--------|--------------------|
| 2554 | 88 | 432 | 427 | 93 | 82.12 |
| 2555 | 93 | 408 | 409 | 92 | 81.64 |
| 2556 | 92 | 375 | 388 | 79 | 83.08 |
| 2557 | 79 | 353 | 372 | 60 | 86.11 |
| 2558 | 60 | 495 | 473 | 82 | 85.23 |



สถิติคดีผู้บริโภคย้อนหลัง 5 ปี

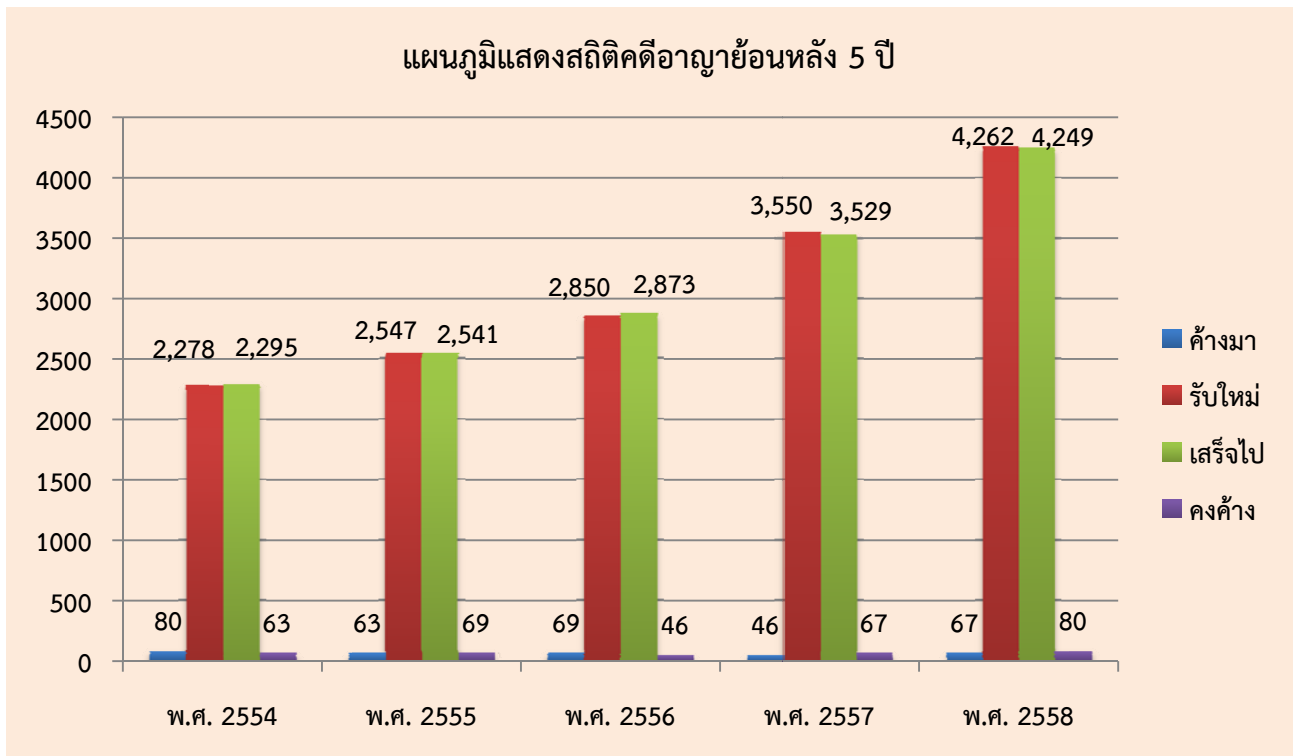
| ปี พ.ศ. | ค้างมา | รับใหม่ | เสร็จไป | คงค้าง | เสร็จไป ร้อยละ (%) |
|---------|--------|---------|---------|--------|--------------------|
| 2554 | 285 | 2,511 | 2,461 | 335 | 88.02 |
| 2555 | 335 | 2,538 | 2,577 | 296 | 89.70 |
| 2556 | 296 | 2,796 | 2,695 | 397 | 87.16 |
| 2557 | 397 | 3,367 | 3,375 | 389 | 89.67 |
| 2558 | 389 | 3,908 | 3,814 | 483 | 88.76 |

แผนภูมิแสดงสถิติคดีผู้บริโภคย้อนหลัง 5 ปี



สถิติคดีอาญาย้อนหลัง 5 ปี

| ปี พ.ศ. | ค้างมา | รับใหม่ | เสร็จไป | คงค้าง | เสร็จไป ร้อยละ (%) |
|---------|--------|---------|---------|--------|--------------------|
| 2554 | 80 | 2,278 | 2,295 | 63 | 97.33 |
| 2555 | 63 | 2,547 | 2,541 | 69 | 97.36 |
| 2556 | 69 | 2,850 | 2,873 | 46 | 98.42 |
| 2557 | 46 | 3,550 | 3,529 | 67 | 98.14 |
| 2558 | 67 | 4,262 | 4,249 | 80 | 98.15 |



สถิติคดีรวมทั้งหมดย้อนหลัง 5 ปี

| ปี พ.ศ. | ค้างมา | รับใหม่ | เสร็จไป | คงค้าง | เสร็จไป ร้อยละ (%) |
|---------|--------|---------|---------|--------|--------------------|
| 2554 | 453 | 5,221 | 5,183 | 491 | 91.35 |
| 2555 | 491 | 5,493 | 5,527 | 457 | 92.36 |
| 2556 | 457 | 6,021 | 5,956 | 522 | 91.94 |
| 2557 | 522 | 7,270 | 7,276 | 516 | 93.38 |
| 2558 | 516 | 8,665 | 8,536 | 645 | 92.97 |

